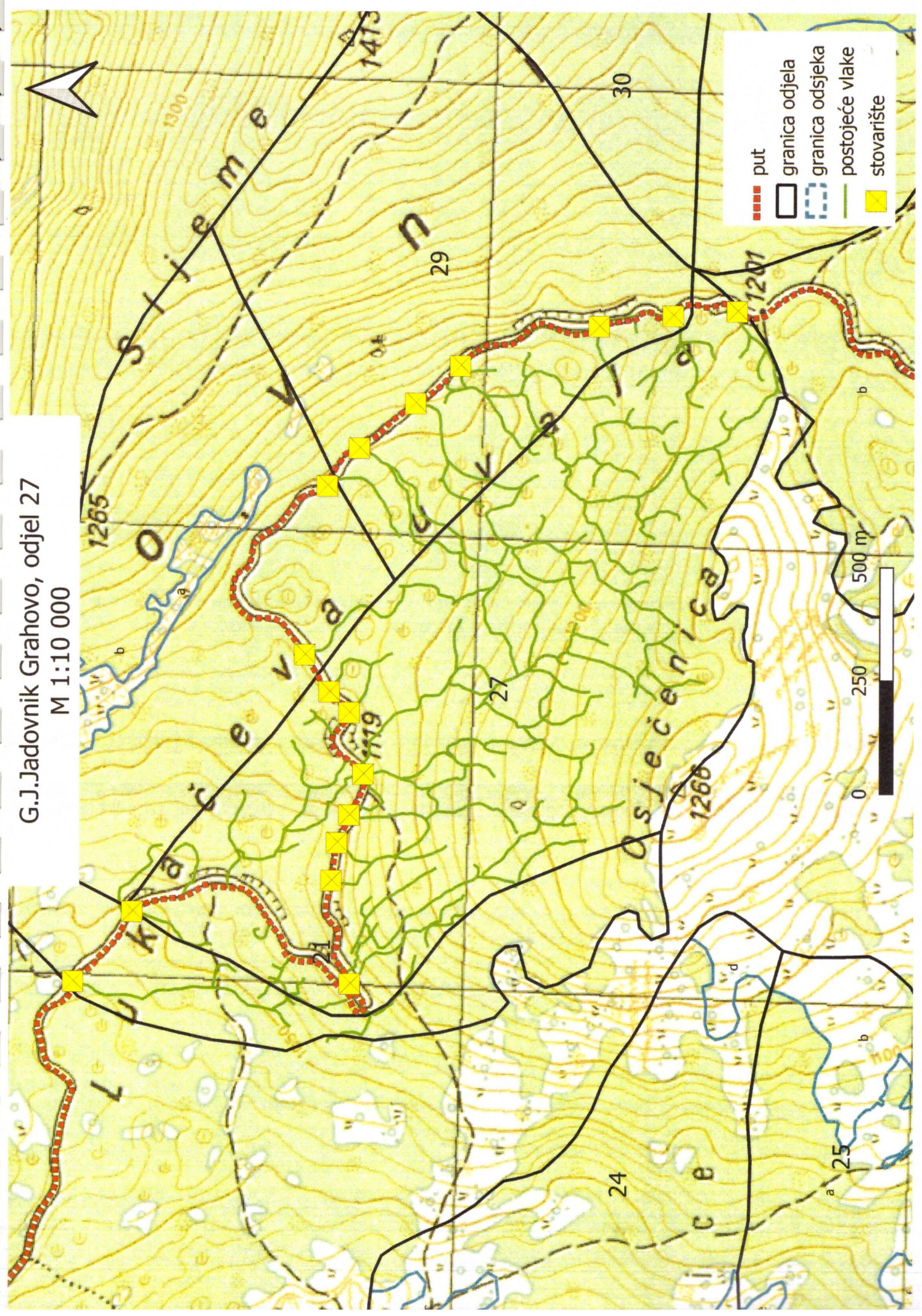


OPĆI PODACI O ODJELU

Šumarija	Bosansko Grahovo		
Gospodarska jedinica	Jadovnik-Grahovo		
Odjel	27		
Površina (ha)	107,23		
Neto drvena masa (m³)	Četinjače	Listače	Σ
	1.640,23	6.128,07	7.768,30
Srednja zapremina doznačenih stabala (m³)	0,74		
Srednji promjer doznačenih stabala	27,46		
Ukupan broj doznačenih stabala (komada)	12.641		
Prosječni broj doznačenih stabala (kom/ha)	118,10		
Prosječna doznačena zapremina doznačenih stabala (m³/ha)	87,71		
Srednja udaljenost privlačenja (m)	756		
Uvjeti rada	m³/ha	Jako povoljan	
	Distanca (m)	Nepovoljan	
	Nagib (%)	Povoljan	
Dvotjedna dinamika (m³) (odnosi se na cijeli LOT)	886		
Potreban broj radnih dana (odnosi se na cijeli LOT)	105		
Vrijednost poslova (odnosi se na cijeli LOT)	28,70 KM/m³	Σ 222.950,21 KM	
Napomena :	Krajnji rok završetka radova: 13.09.2022.		

G.J.Jadovnik Grahovo, odjel 27
M 1:10 000



- put
- granica odjela
- granica odsjeka
- postojeće vlake
- stovarište

